

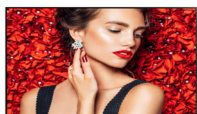


Philips Signage Solutions
Displej řady D

124 cm (49")

Podsvícení Edge LED
Full HD
450 cd/m²

SignageSolutions



49BDL4031D

Informujte. Bez námahy.

Chytrý, výkonný displej pro provoz 24/7.

Užijte si jasný obraz díky výkonnému profesionálnímu Full HD displeji Philips řady D. Toto řešení s rychlou odezvou nabízí vynikající kvalitu obrazu, jednoduché ovládání a spolehlivé připojení.

Vynikající obraz. Úžasná rychlost procesoru.

- Full HD. Čistý obraz. Ostrý kontrast
- Panel IPS: bohatá konzistence barev z každého úhlu
- Umístěte vodorovně nebo svisle

Bezproblémové nastavení. Absolutní kontrola.

- Provoz, sledování a údržba pomocí systému CMND & Control

Cenově dostupný systém

- Automatické ovládání podsvícení s úsporou energie
- Funkce FailOver zajišťuje, že obsah bude vždy přehráván

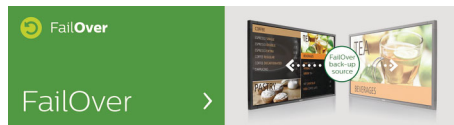
PHILIPS

Přednosti

CMND & Control

Provozujte síť displejů prostřednictvím místního připojení (LAN). Systém CMND & Control umožňuje provádět základní funkce, jako jsou vstupy ovládání a sledování stavu displeje. Ať už ovládáte jen jednu obrazovku nebo hned 100.

FailOver



Ať jde o čekárnu nebo zasedací místnost, prázdná obrazovka se nesmí nikdy ukázat. Díky

systému FailOver může váš displej Philips Professional automaticky přepínat mezi primárními a sekundárními vstupy – čímž se zajistí, aby se stále přehrával obsah, i když se primární obsah vypne. Jednoduše nastavte seznam náhradních zdrojů, aby byl požadovaný obsah stále vidět.

Specifikace

Obraz/displej

- Úhlopříčka obrazovky: 48,5 palců / 123,2 cm
- Rozlišení panelu: 1920 x 1080p
- Optimální rozlišení: 1920 x 1080 při 60 Hz
- Jas: 450 cd/m²
- Kontrastní poměr (typický): 1100:1
- Dynamický kontrastní poměr: 500 000:1
- Poměr stran: 16:9
- Reakční doba (typická): 12 ms
- Rozteč obrazových bodů: 0,55926 x 0,55926 mm
- Barevnost displeje: 16,7 milionu
- Úhel sledování (h / v): 178 / 178 stupňů
- Vylepšení obrazu: Technologie 3:2/2:2 motion pull down, Hřebenový filtr 3D, Kompenzace prokládání pohybu, 3D MA deinterlacing (odstranění řádkového prokládu), Progressive scan
- Technologie panelu: IPS
- Umístění: Na šířku (24/7), Na výšku (24/7)

Možnosti připojení

- Vstup videa: Display Port 1.2 (x 1), DVI-I (x 1), HDMI (x2)
- Výstup videa: Display Port 1.2 (x 1), DVI-I (x 1)
- Vstup zvuku: 3,5 mm konektor
- Výstup zvuku: 3,5 mm konektor
- Externí ovládání: RJ45, 2,5mm konektor RS232C (vstup/výstup), 3,5mm konektor IR (vstup/výstup)

Podporovaná rozlišení

Počítačové formáty

Rozlišení	Obnovovací frekvence
1920 x 1200	60 Hz
1920 x 1080	60 Hz
1600 x 1200	60 Hz
1440 x 900	60 Hz
1366 x 768	60 Hz
1360 x 768	60 Hz
1280 x 800	60 Hz
1280 x 768	60 Hz
1024 x 768	60 Hz
800 x 600	56, 60, 72, 75 Hz
640 x 480	60, 67, 72, 75 Hz

Videoformáty

Rozlišení	Obnovovací frekvence
1080p	50, 60 Hz
1080i	50, 60 Hz
720p	50, 60 Hz
576i	50 Hz
576p	50 Hz

480p	60 Hz
480i	60 Hz

Rozměry

- Rozměry přístroje v palcích (Š x V x H): 43,21 x 24,96 x 1,79 palců
- Rozměry sady (Š x V x H): 1097,6 x 633,9 x 45,5 mm
- Šířka rámečku: 9,6 mm (N/L/P), 15,7 mm (D)
- Hmotnost výrobku (lb): 32,63 lb
- Hmotnost výrobku: 14,8 kg
- Držák (standard VESA): 400 x 400 mm, M6

Pohodlí

- Čtvercový rastr: Až 15 x 15
- Ovládání pomocí klávesnice: Skrytý, Uzamykatelný
- Smyčkové propojení signálu: DisplayPort, Smyčkové propojení IR, DVI
- Síťově ovládaný: RJ45, RS232
- Funkce spořiče obrazovky: Posun pixelů
- Funkce obraz v obraze (PIP): funkce PIP

Spotřeba

- Spotřeba (v režimu zapnuto): 130 W (max)
- Spotřeba energie v pohotovostním režimu: <0,5 W
- Napájení ze sítě: Střídavý proud (100 ~ 240 V), 2,5 A
- Spotřeba (typická): 75 W

Provozní podmínky

- Rozsah teplot (provozní): 0 ~ 40 °C
- Rozsah teplot (skladovací): -10 ~ 50 °C
- Nadmořská výška: 0 ~ 3000 m
- Střední doba mezi poruchami (MTBF): 50 000 hodin
- Rozsah vlhkosti (provozní) [RH]: 10 ~ 90 % (bez kondenzace)
- Rozsah vlhkosti (skladovací) [RH]: 0 ~ 100 % (bez kondenzace)

Zvuk

- Vestavěné reproduktory: 2 x 10 W RMS

Příslušenství

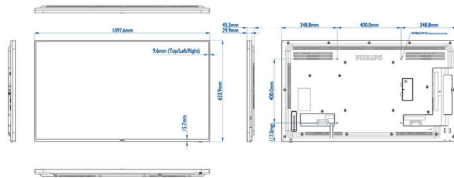
- Dodávané příslušenství: Dálkový ovladač, Baterie pro dálkový ovladač, Napájecí kabel, Stručný návod k rychlému použití, Kabel RS232
- Dodávané příslušenství: Sada pro vymezení krajů

- (1) 2 ks, Sada pro vymezení krajů (2)-1 ks, Šroub M3 (x 1), Kabel pro uzavřený cyklus RS232, Kryt na SD kartu (x 1), Šrouby s drážkovanou hlavou (x 8)
- Podstavec: BM05922 (univerzální stojan L) (volitelný)

Různé

- Jazyky zobrazení údajů na obrazovce: Čeština, Francouzština, Němčina, Španělština, Polština, Turečtina, Ruština, Italština, Zjednodušená čínština, Tradiční čínština, Japonská, Arabština
- Regulační opatření: CE, CB, EAC, FCC, třída A, PSB, UL/cUL, EMF, EnergyStar 8.0
- Záruka: Třiletá záruka

Philips 49BDL4031D
Verze: L9
Release Date: 2019/05/27



Datum vydání 2020-10-07

Verze: 5.0.1

12 NC: 8670 001 57451
EAN: 87 12581 75595 9

© 2020 Koninklijke Philips N.V.
Všechna práva vyhrazena.

Údaje mohou být změněny bez předchozího varování.
Ochranné známky jsou majetkem Koninklijke Philips N.V. nebo jejich příslušných vlastníků.

www.philips.com